



1993-12-20

STM

SEGELFLYGETS TEKNISKA MEDDELANDE
LUFTVÄRDIGHETSDIREKTIV

L-1252

Rolladen..
LS 3, LS 4

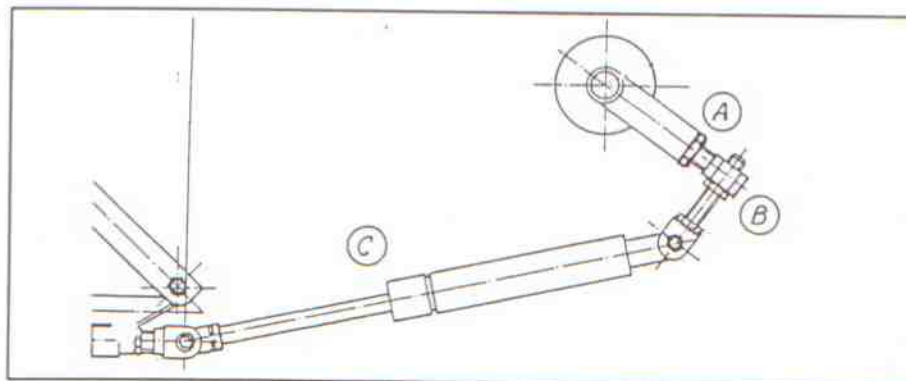
Sid 1 (1)

Kontroll av låsningar i manöversystem för landningsställ

- Berörda typer:** LS 3: Alla versioner, alla S/N.
LS 4: Version LS 4 och LS 4-a, alla S/N.
- Tidsfrist:** Årstillsyn, dock senast 94-04-30, samt alltid efter arbeten på berörda delar av landningsstället.
- Orsak:** Låsning av landningsstället i utfällt läge har misslyckats beroende på otillräcklig låsning av kontramuttrar i manöversystemet.
- Åtgärder:** Kontrollera åtdragningsmomentet för kontramuttrar i manöversystemet. (Åtkomligt på landställshusets vänstra sida efter demontering av bagagerumsbotten, se skiss nedan)
A: Gänga M 10, nyckelgrepp 19 mm, åtdragningsmoment 45 Nm.
B: Gänga M 8, nyckelgrepp 17 mm, åtdragningsmoment 25 Nm.

Som extra låsning anbringas låsvätska (tex Loctite). Vid senare justeringar måste den låsta gängan värmas innan muttern kan lossas.

Vid montering av ny gasfjäder, C, måste dessutom kontrolleras att denna pressas ihop ca 5 - 8 mm när stället fälls ut, annars erhålles ej tillfredsställande låsning.



- Dokumentation:** Införes i Modifierings- och reparationsjournal samt flygplansjournal av segelflygtekniker.
- Referenser:** Rolladen-Schneider TM 3045 (LS 3) resp TM 4036 (LS 4).
LBA LTA 93-157