



1988-11-15

# STM

SEGELFLYGETS TEKNISKA MEDDELANDE  
LUFTVÄRDIGHETSDIREKTIV

L-1183

Scheibe  
SF 28

Sid 1 (2)

## Förstärkning av luftbromsmekanism

1. Berörda typer: SF 28 A "Tandem-Falke", S/N 5701  
t.o.m. 5742.
2. Tidsfrist: Årstillsyn, dock senast 1989-04-30.
3. Orsak: Brott i infästningen för en lintrissa till luftbromswiren har inträffat, med resultat att endast en luftbroms gått ut.
4. Åtgärder:
  1. Kontrollera genom inspektionsluckorna på vingundersidorna vid sprygel 8 om förstärkningslisterna enligt fig redan finns. Om så är fallet, fordras inga ytterligare åtgärder.
  2. Duken tages bort på vingundersidorna i erforderlig utsträckning. Om sprygeln är skadad vid lintrissans infästning lagas detta först.
  3. Förstärkningslistor 20 x 7 x 35 mm inlimmas enligt fig. Rengör och rugga upp de ytor som skall limmas.
  4. Förstärkningslistorna primas och duken repareras, dopas och lackeras.
5. Genomförande: Utföres av segelflygtekniker och införes i MoR - journal samt flygplansjournal.
6. Material: Furulist, 2 st 20 x 7 x 35 mm enligt fig.  
Lim: Aerodux 185
7. Referenser: Scheibe TM 770-16  
LBA LTA 88-30



1988-11-15

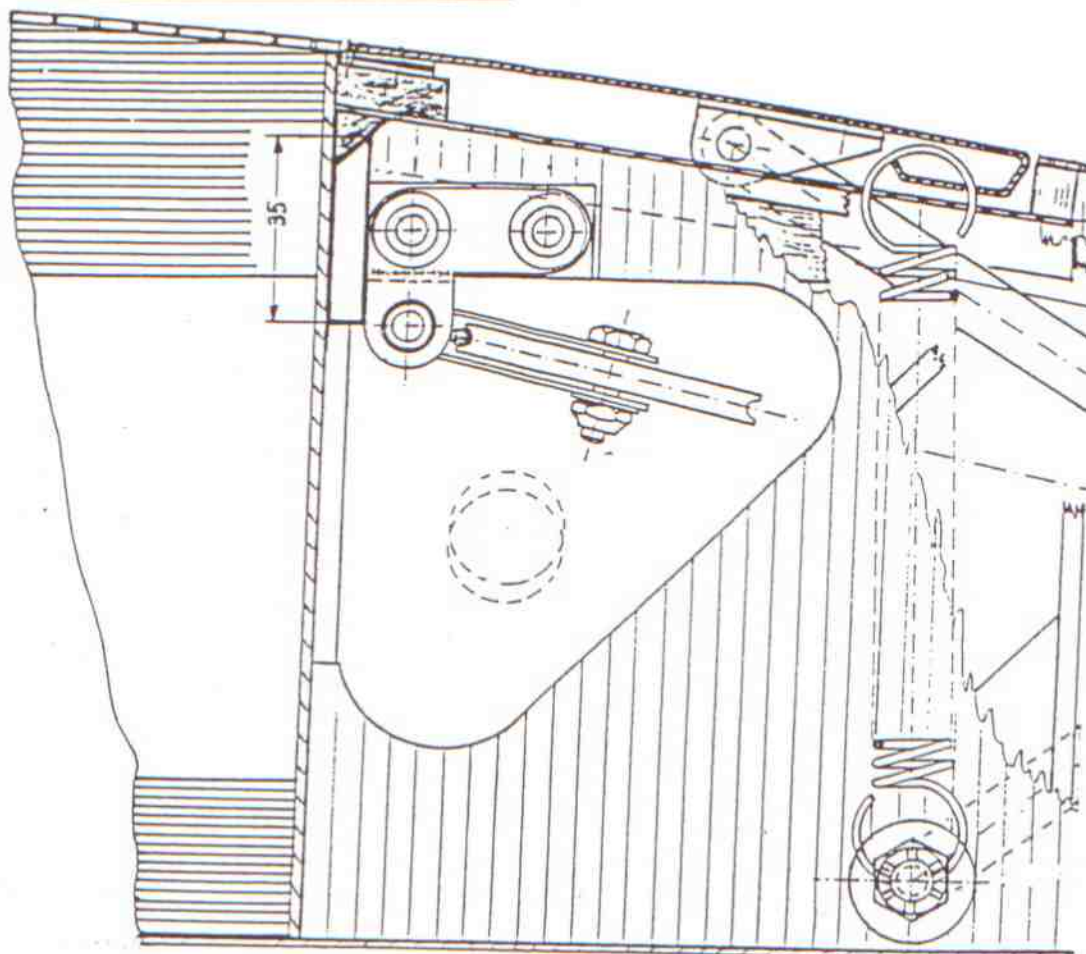
# STM

SEGELFLYGETS TEKNISKA MEDDELANDE  
LUFTVÄRDIGHETSDIREKTIV

L-1183  
Scheibe  
SF 28

Sid 2 (2)

Skiss över förstärkning av brythjulsfäste för  
luftbromsmanövrering SF 28.



Mått i mm

