



1984-11-30

STM

SEGELFLYGETS TEKNISKA MEDDELANDE LUFTVÄRDIGHETSDIREKTIV

L-1112A

SZD

Jantar

Sid 1 (2)

Utbyte av utjämningskärlets infästning bakom instrumentpanelen

1. Berörda typer: SZD-37X, SZD-38, SZD-38A, SZD-41, SZD-41A, SZD-41B, SZD-42, SZD-42-1, SZD-42-2 t o m S/N B-1066, SZD-48 och SZD-48-1 t o m S/N B-1204.
2. Tidsfrist: Årstillsyn dock senast 1985-04-30.
3. Orsak: Gummiklammer, som håller utjämningskärl TM-4200 fast vid instrumentpanelens golv, har visat sig vid åldring förlora sin elasticitet och därmed fästförmåga. Ett lossnat utjämningskärl kan ramla ned och blockera sidroderpedalrörelsen.
4. Åtgärder: Utbyte av utjämningskärlens gummifästklammer mot metallklammer. Se Fig 2, 3 och 4.
Arbetsprocedur.
 - 4.1 Ta bort instrumentpanelens kåpa.
 - 4.2 Lossa instrumentpanelens luftledningarna och demontera instrumentpanelen.
 - 4.3 Lossa utjämningskärlen och avlägsna gummiklamren.
 - 4.4 Modifiera öppningen i klammerstöden.
 - 4.5 Fäst utjämningskärlen med hjälp av klammer enligt Fig 2, 3 och 4 eller ABU slangklämma.
 - 4.6 Montera instrumentpanelen, anslut luftledningarna, kontrollera instrumentets funktion och sätt på kåpan.
5. Genomförande: Åtgärderna skall utföras under segelflygteknikers ansvar och införas i "Journal för segelflygplan" samt i Modifierings- och reparationsjournalen.
6. Materiel: Detaljerna enligt Fig 2, 3 och 4 kan beställas från tillverkaren. Alternativt kan användas i handeln förekommande slangklämma av lämplig typ.
7. Referenser: Tillverkarens Bulletin No. BK-019/83 "Jantar".

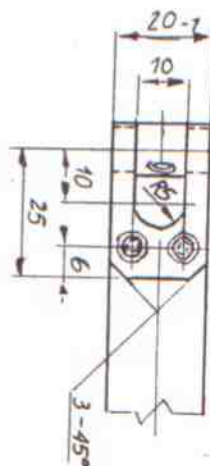
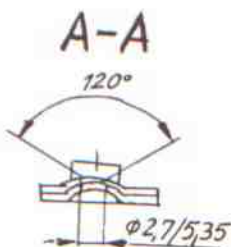
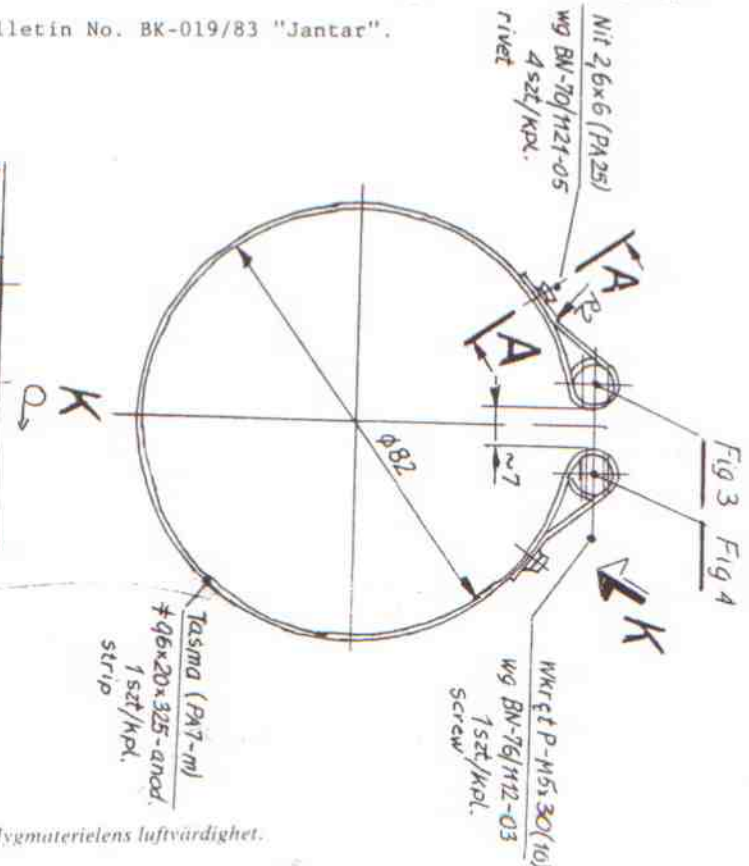


Fig. 2.



Åtgärd enligt denna STM utgör nödvändig förutsättning för flygmaterielens luftvärdighet.
Engångsåtgärd markeras med inramning t.ex. STM L-1009

