



1980-12-17

STM




SEGELFLYGETS TEKNISKA MEDDELANDE
LUFTVÄRDIGHETSDIREKTIV

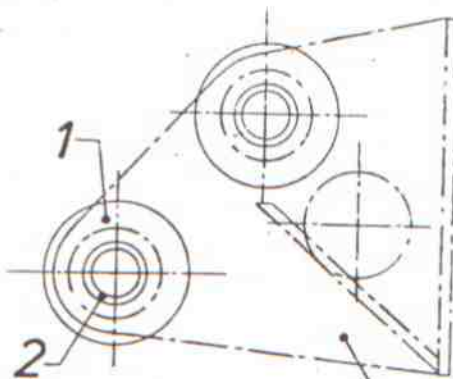
L-1050

Schempp-Hirth
Standard Cirrus

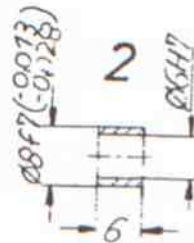
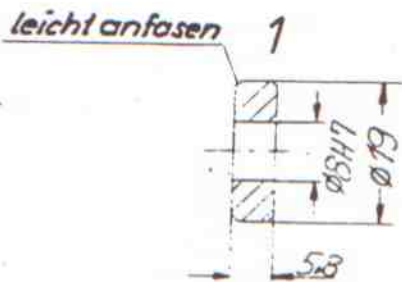
Sid 1

Kontroll och eventuellt byte av lager i höjdstyrssystemet

1. Berörda typer: Standard Cirrus S/N 21, 23, 27, 30,
32-34, 36-52, 54-120
2. Tidsfrist: Nästa årstillsyn dock senast den
30.4.1980.
3. Orsak: I några fall har konstaterats att det
undre lagret i höjdroderstötstångens
anslutning i stabilatorn är spräckt.
4. Åtgärder:
 - 4.1 Kontrollera vilken av följande typer av lager som är in-
stallerad i höjdroderstötstångens anslutning till stabi-
latorn (se flyghandboken sid 25).
 - a) kullager EL 6 
 - b) pendelkullager 
 - c) vridlager 
 - 4.2 Om lager b) och c) ovan är installerade fördras ingen
ytterligare åtgärd.
 - 4.3 Om lager a) enligt ovan är installerad skall detta undre
lager utbytas mot en lagringsring med en inre brons-
bussning enligt ritning HS4-30.013/1 (bifogas).
5. Material: Lagringsring med bronsbussning kan
beställa från Irve Silesmo
PL 41223 A
705 90 ÖREBRO
6. Referenser: Schempp-Hirth TM 278-25
Luftfahrt-Bundesamt LTA
Luftfartsverket LVA 1679



Teil 1 und Teil 2 in Höhenruderantrieb nach Zeichnung Standard Cirrus Nr. 30.013 vom 8.7.1968 einbauen.
Install part 1 and part 2 to elevator drive according to drawing S.C.No. 30.013, dated 8.7.68



Siehe Betriebshandbuch Seite 19, Teil 1 a

See Service Manual page 20, part 1 a

Bei nicht tolerierten Maßen gilt
DIN 7168 Genauigkeitsgrad **grob**

2	1	Ms. Rohr	$\emptyset 8 \times 1 \times 6$	Ms. 63 hart	
1	1	Rundstahl	$\emptyset 19 \times 5,5 \times 5,8$	1.7734.4	od. St. 52
Teil	Stück	Benennung	Abmessung	Werkstoff (Norm)	Anmerkung
1-278		Maßstab			Schempp-Hirth GmbH & Co. KG Kirchheim/Teck
		1:1			
80	Tag	Name	Baumuster	Höhenruder- Lagerring	
08.09		Haase	STANDARD CIRRUS		
		Truber		Zeichn. Nr. HS4-30.013/1	