



1980-09-25

# STM

SEGELFLYGETS TEKNISKA MEDDELANDE  
LUFTVÄRDIGHETSDIREKTIV

L-1049

Glasflugel

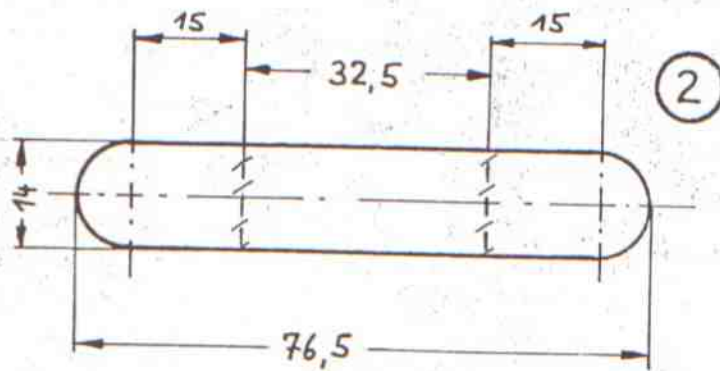
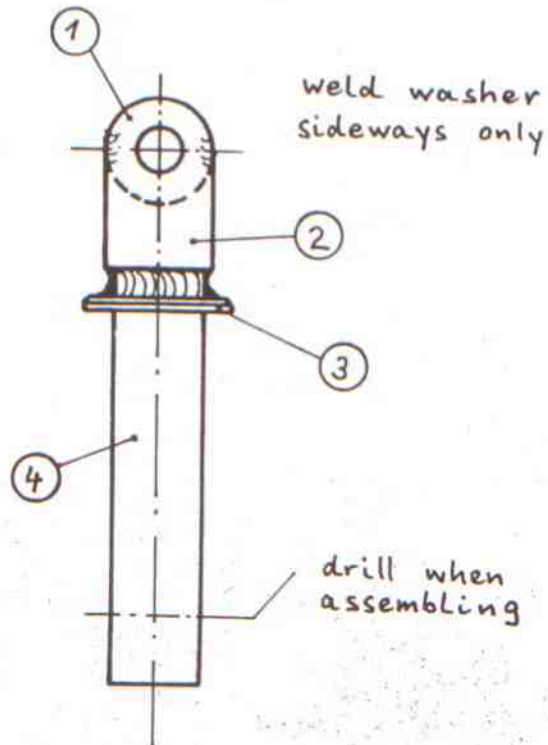
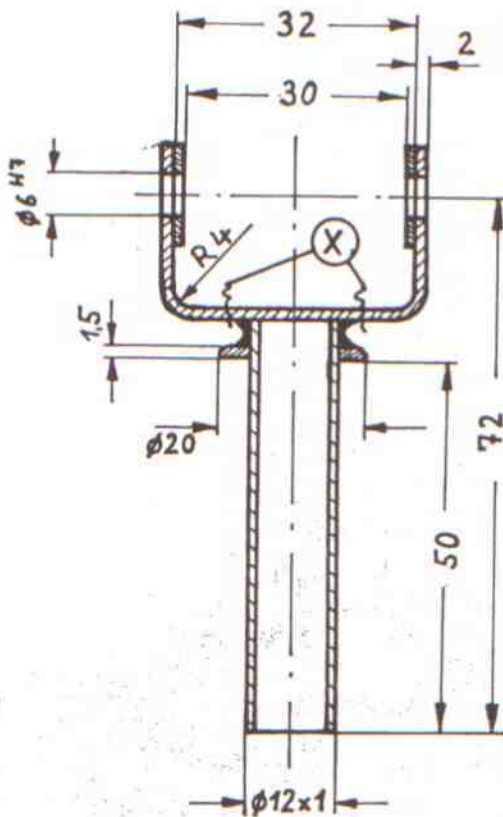
Standard  
Libelle

Sid 1 (1)

## Utbyte av bygel i spakfästet

1. Berörda typer: Standard Libelle S/N 1-476  
Standard Libelle 201 B  
Libelle 301 alla  
Libelle 301 B
2. Tidsfrist: Åtgärd enl 3.1 utföres före nästa flygning efter 1980-09-29.
  - 2.2 Åtgärd enl 3.2 utföres vid nästa års-tillsyn dock senast 1981-04-30.
  - 2.3 Åtgärd enl 3.1 utföres efter varje hård landning eller landning medförande sidkrafter eller andra höga påkänningar.
3. Åtgärder:
  - 3.1 U-bygel i spakfästet (motsvarande ritning nr 301-41-4/2) skall sprickindikeras med lupp (minst 5 ggr förstoring) för kontroll av eventuella sprickor i närheten av svetsfogen (se ritning).  
Konstateras sprickor skall utbyte enl mom 3.2 utföras före flygning.
  - 3.2 U-bygeln i spakfästet utbytes mot en ny U-bygel enl ritning nr 301-41-4/2.
4. Material: U-bygel (Ausgleichsbügel) enl ritning 301-41-4/2.  
  
Bygeln beställes av  
Glasflügel  
D-7318 Lenningen 1  
Väst-Tyskland
5. Referenser: Glasflügels TM 201-22; 301-31  
Luftfahrt-Bundesamt LTA 80-207  
Luftfartsverket LVA 1652

⊗ POSITION FÖR EVENTUELLA  
SPRICKOR I DEN URSPRUNGLIGA  
BYGELN



- |   |             |          |                 |
|---|-------------|----------|-----------------|
| ① | washer (2x) | St       | ∅14 x ∅5,5 x 1  |
| ② | frame       | 1.7734.4 | 76,5 x 14 x 2   |
| ③ | washer      | St       | ∅20 x ∅12 x 1,5 |
| ④ | tube        | 1.7734.4 | ∅12 x 1 x 56    |

heat-treatment after welding: Tempering in controlled atmosphere  
1 hour at 550°C



M 1:1

Elevator Linkage

301-41-4/2

29.07.80

Hansen