



1980-06-25

# STM

SEGELFLYGETS TEKNISKA MEDDELANDE  
LUFTVÄRDIGHETSDIREKTIV

L-1045

Schemmp-Hirth

Mini-Nimbus

Sid 1 (2)

## Utbyte av bromshävarm i landstället

- 1 Berörda typer: Mini-Nimbus HS 7 alla s/N  
Mini-Nimbus B alla s/N  
Mini-Nimbus C alla s/N
- 2 Orsak: I samband med hårda landningar med hjulbromsen åtdragen är det möjligt att främre landställsstag skadas av lagringsbulten för bromsarmen.
- 3 Åtgärder: Bromsarmen utbytes enligt anvisning nedan.
  - 3.1 Löd loss nippeln på bromswiren och tag loss hjulet tillsammans med bromshävarmen.
  - 3.2 Såga loss lagringsbulten för bromsarmen på insidan av främre landställsstag och fila ner den.
  - 3.3 Montera en ny bromsarm (ritning Mini-Nimbus HS 7 No 10.039A) på främre landställsstaget (se fig sid 2)
  - 3.4 Montera hjulet och bromswiren och löd fast nippeln till bromswiren.
- 4 Material: Bromsarm enligt ritning Mini-Nimbus HS 7 No 10.039A kan erhållas av importören Irve Silesmo.
- 5 Tidsfrist: Utföres senast 1980-07-15
- 6 Referenser: Tillverkarens Technical Note No 328-5



1980-06-25

# STM

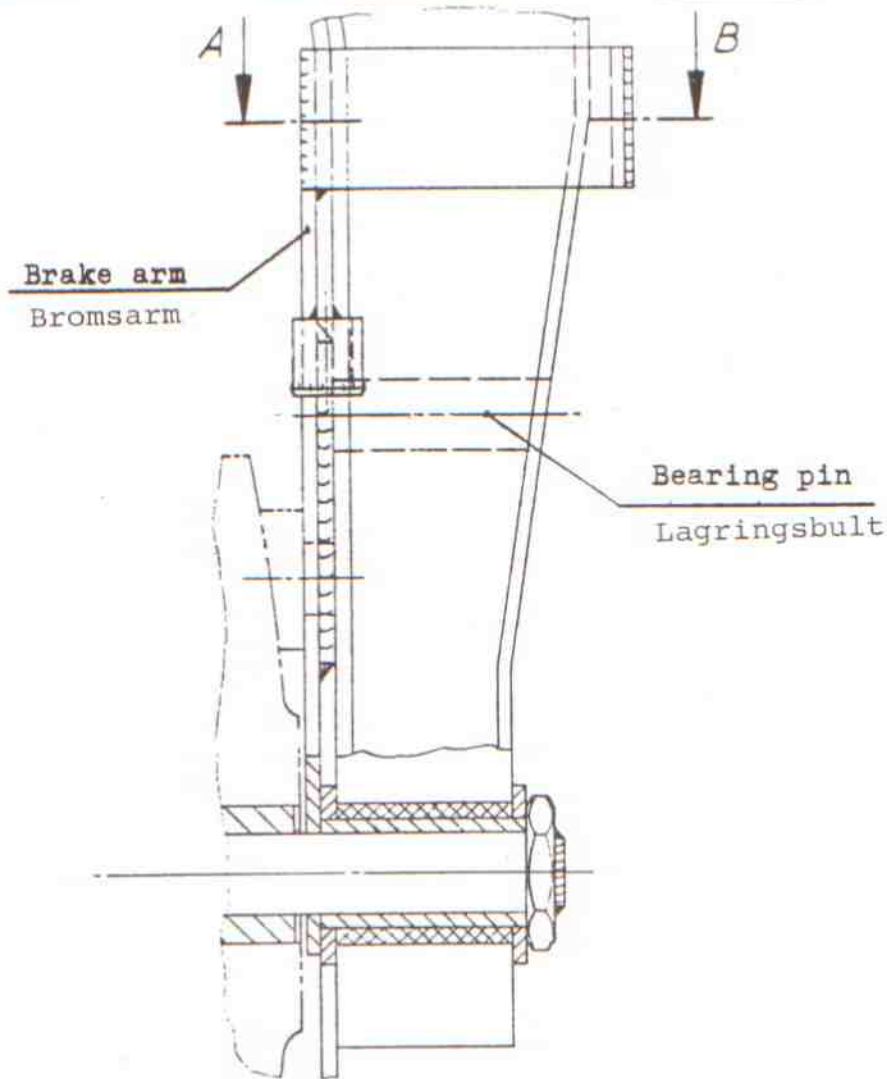
SEGELFLYGETS TEKNISKA MEDDELANDE  
LUFTVÄRDIGHETSDIREKTIV

L-1045

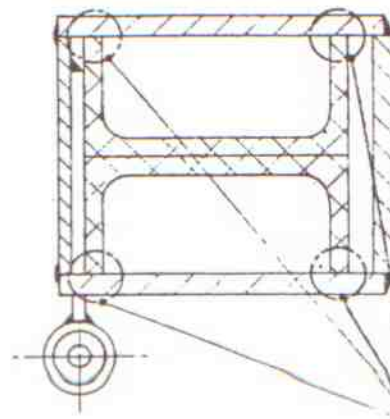
Schempp-Hirth

Mini-Nimbus

Sid 2(2)



Section A - B



Fit without clearance

Inpassas utan spel

Åtgärd enligt denna STM utgör nödvändig förutsättning för flygmaterielens luftvärdighet.  
Engångsåtgärd markeras med inramning, t.ex. STM L-1009