



1977-09-25

STM

SEGELFLYGETS TEKNISKA MEDOELANDE
LUFTVÄRDIGHETSDIREKTIV

L-1020

Grob

Astir CS

Sid 1 (1)

MONTERING AV BRICKA TILL LINTRISSA FÖR URKOPPLINGSLINA

1. Berörda segelflygplan

Astir CS S/N 1070 t o m 1199 samt 1300 t o m 1315.

2. Det har konstaterats i drift att lintrissan vid sidkrafter har kunnat förflytta sig i sidled varvid risk förefinns att linan kan hoppa av trissan.

3. Åtgärder

3.1 Kontrollera om brick 8,4 DIN 9021 och rör 102-2610.05 i enlighet med skiss är monterade på den bakre lintrissan vid landställschaktet samt på den främre lintrissan under instrumentbrädan.

3.2 Saknas bricka 8,4 DIN 9021 och rör 102-2610.05 skall nya brickor och nya rör monteras. Därefter skall ny skruv M 6 LN9025 påskruvas.

4. Material

Till respektive ägare har översänts från fabriken 2 brickor 8,4 DIN 9021, 2 rör 102-2610.05 samt 2 sexkantmuttrar M6 LN 9348.

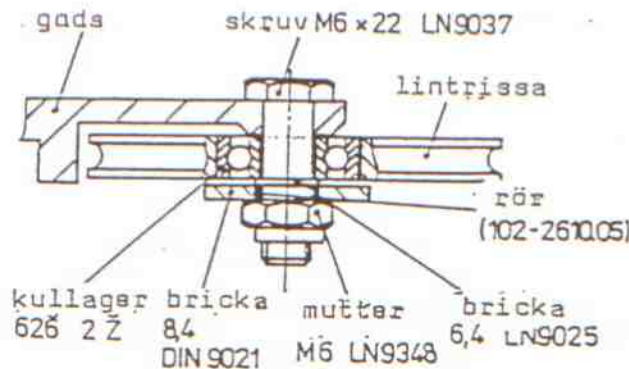
5. Tidsfrist

Åtgärder enligt denna STM skall utföras senast 1 månad efter den 3 oktober 1977.

6. Referens

Grob TM 102-6

Luftfartsverket LVA 1304



Åtgärd enligt denna STM utgör nödvändig förutsättning för flygmaterielens luftvärdighet.
Engångsättyr i markeras med nrnamning t.ex. STM L-1020